

编者按 5月18日是世界博物馆日,今年的主题是“博物馆:连接世界的桥梁”。博物馆是文明的桥梁,连接着过去与未来,也联结着中国与世界。最近,国内多家博物馆推出重磅展览,本报选取几家,一起来看看。

# 走! 去博物馆看展

## 故宫博物院

“神骏——故宫书画艺术中的马世界”展(4月22日-6月21日)

想看看古人画笔下的骏马有多帅吗?这次展览精选了55件故宫藏“马主题”珍贵书画文物,其中20件是国家一级文物,28件首次展出。

唐宋画家笔下的马,在神态上有什么不同?如何反映时代精神与审美气质?每一幅作品都藏着历史故事,等待你去发掘。

通过展品,可以体会古人与马为伴的紧密关系,了解各朝代骐骥遍野的马政成就,还能感受马匹追随明主驰骋万里、立下赫赫战功的英勇风采。



唐(传)百马图卷(局部)  
故宫博物院藏

## 首都博物馆

“玉米·黄金·美洲豹——玛雅与安第斯古代文明”展(5月18日-10月18日)

这是首博建馆以来规模最大的一次展览,展区面积足有1万平方米,展出珍贵文物800件。

之前想看这些宝贝,得去秘鲁、墨西哥的好几个城市。这次去一趟首博全看齐了。

展品中有神秘的神话图腾、威严的王权印记,还有庄重的祭祀礼器和有趣的日常生活用具,每一件文物都藏着玛雅与安第斯古代文明的智慧。

尤其是一件被称为“秘鲁蒙拉丽莎”的莫切文化金冠饰,是国宝级珍品,不容错过。



展览海报

看展提示:这是收费展,在“首都博物馆”微信公众号预约购票。

## 国家自然博物馆

“霸王龙T-REX——恐龙之王”特展(4月28日-10月11日)

虽然中国目前没有发现霸王龙,但这次恐龙迷可以尖叫了!来自6600万年前的“雌雄双霸”——青年霸王龙“洛基”和成年霸王龙“蕾蒂娜”远渡重洋来中国了。这两具可都是真正的化石:出土于美国南



青年霸王龙“洛基”骨架化石  
德国阿尔特姆恐龙博物馆藏

达科达州的洛基化石完整度超过60%,超级罕见;来自美国蒙大拿州的蕾蒂娜身长超过12米,站在她面前你就知道什么叫震撼。

展览现场还有中国龙、永川龙、异特龙、鲨齿龙……一大波著名肉食恐龙等你来认识。

看展提示:这是收费展,普通票98元/张,在“国家自然博物馆”微信公众号预约购票。

## 河北博物院

“花映瓷韵——河北博物院藏陶瓷精品”展(5月1日-8月9日)

河北是北方陶瓷文化的重要传承地,境内窑口众多,陶瓷收藏底蕴深厚,河北博物院藏陶瓷珍品涵盖各历史时期、各窑口特色。这场展览展出了



元 卵白釉菱花口盏 河北博物院藏

230多件与花相关瓷器,其中半数以上首次与观众见面。

你可以看到像菱花、荷叶、莲花一样的瓷器,从中发现古人的仿生智慧;读懂梅花、牡丹等花朵藏在瓷上的“花语小秘密”;还能看见喜鹊登梅、凤穿牡丹等花儿和小动物一起“演”出的吉祥故事;更能见证从刻花到青花、粉彩等“泥土变宝”的神奇魔法……

## 山东博物馆

“鲁王之宝——明朱檀墓珍藏”展(常设展览)

这场展览与一位明代藩王有关——明太祖朱元璋的第十子朱檀,一个因服食丹药、十九岁便英年早逝的亲王。朱元璋怒其不争,赐谥号为“荒”。因此,他被后世称为“鲁荒王”。

考古发现,这位“荒唐”的短命亲王地下宫殿中封存着千余件文物,山东博物馆从中精选出682件(套),呈现这位亲王的王府生活。

在众多展品中,有几件绝对不容错过:

九旒(liú)冕——这是王者专属的身份象征,是山东博物馆的“镇馆之宝”,也是我国目前唯一保存完好的明初亲王冕冠实物。

九缝皮弁(biàn)——逢年过节、上朝面圣时朱檀必戴的礼帽。它外表华丽,每一条金线、每一颗玉珠都严守规矩,是皇家礼仪制度的活教材。

唐代名琴“天风海涛”——一张跨越了唐宋元明四朝、由唐代制琴大家亲手制作的古琴,作为朱檀的陪葬品,被带到了地下继续守护。

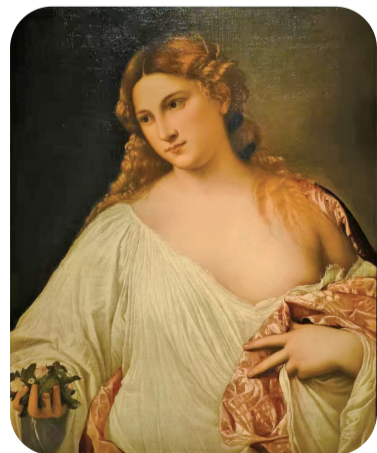


明 九旒冕 山东博物馆藏

## 中国美术馆

“致敬巨匠:从达·芬奇到卡拉瓦乔——意大利文艺复兴名作展”(4月28日-8月28日)

还记得历史课上学的意大利文艺复兴吗?展览甄选包括达·芬奇、米开朗基罗、拉斐尔、提香等20余位文艺复兴时期艺术巨匠的36件重磅作品。其中包括拉斐尔《手拿苹果的青年男子肖像》、提香《花神》、波提切利《圣母子像》,带你感受文艺复兴人文主义的温度与艺术内在的魅力。



提香《花神》  
意大利乌菲齐美术馆藏

看展提示:这是收费展,全票120元/张,在“中国美术馆”微信公众号预约购票。

(本文由科普时报记者王文洁综合整理)