

瞭望驿站

美《时代周刊》:中国经济仍处上升轨道

美国《时代周刊》8月20日刊文称,尽管中国过去几周遇到许多困难,股市暴跌、货币贬值、天津仓库爆炸事故占据了媒体头条,但不能因为这些暂时困难作出误判,作者分析认为,中国这个新兴崛起大国经济仍处于上升轨道。

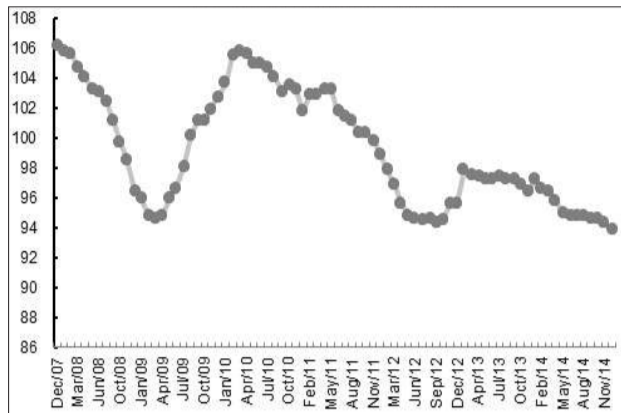
停下。国际货币基金组织(IMF)统计数据显示,以购买力平价(PPP)计算,中国GDP已超过美国,成为全球最大经济体。按照这个标准,中国2014年GDP占全球16.32%的份额,美国占16.14%。

诉或受到处分。反腐行动让共产党威望提升,民众信心增强,为经济长期健康发展创造了良好的政治环境。

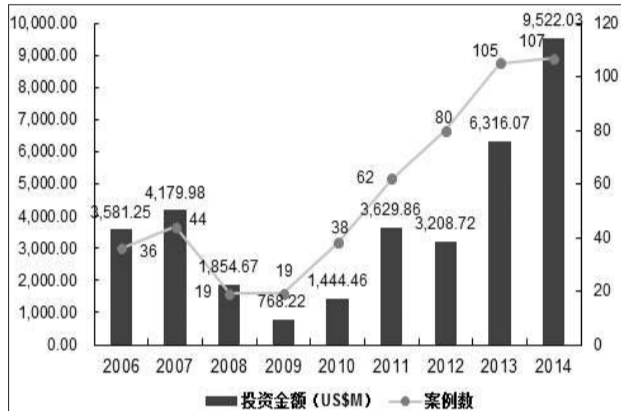
的亚投行项目进展很顺利。在未来,中国将继续致力于投资基础设施项目,树立良好的信誉。

图说市场

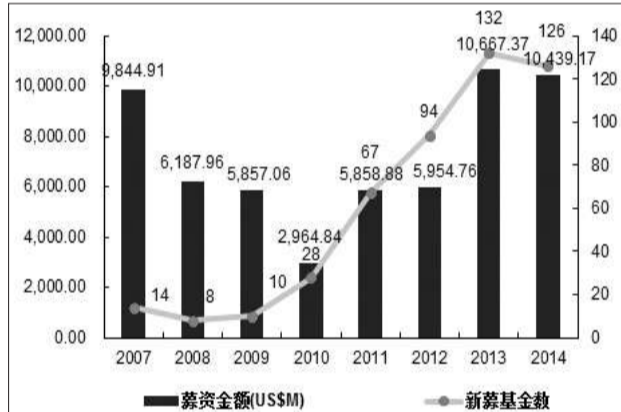
2008—2014年全国房地产开发景气指数趋势图



可投资中国大陆地区的私募房地产投资基金投资情况对比



可投资中国大陆地区私募房地产投资基金各年募资对比



数据来源:清科集团

通信巨头瞄准农村金融

文·本报记者 贾婧



近日,以“绿色、创新、融合、发展”为主题的第十三届“青海文化旅游节”开幕。“网上旅游节”更是赚足了眼球。将传统旅游行业及相关延伸产业迁移到互联网上,不仅为商户提供增加销量的渠道,还他们通过电信网点与第三方支付平台——翼支付相结合的方式,为消费者提供了优惠与便捷,能订酒店、订机票、买特产等。

司总经理曲俊贤告诉科技日报,不同于阿里巴巴和京东等。他们想选择做有自身特色的农村电商——建立大数据模式,分析所有用户的消费行业,建立各领域的数据库,成立翼商联盟服务站,推出“店小二理念”。力争以副业带动主业发展,将产业链延伸开来,实现了转型升级。

户,同比增长超过50%;交易额达到9亿元,同比增长210%,仅西宁一天的交易额就达70至100万左右;翼支付带动移动用户新装累计超过12万户。

支付的POS,并帮助其进行店铺推广以及做优惠营销活动,增加店铺销量及收入,同时,给百姓带来便利与实惠。曲俊贤介绍,目前“翼商联盟服务站”已成规模,青海全省有1000多个服务站,仅农村就有700余家。

差异化经营 带动全产业链发展

在青海省西宁市大通县新庄乡的新庄综合服务站内,中国电信的“翼商联盟服务站”又演变为新的形式,这就是曲俊贤介绍的“店小二理念”,即小卖部是中国电信农村渠道的发展阵地,商铺老板就是中国电信的合作对象。青海电信市场部的张欣告诉科技日报,服务站提供的服务包括充值缴费、网络代购、包裹邮寄、火车票代购、翼支付体验等等,还能免费观看ITV电视、免费手机WiFi上网、免费电脑上网体验。

“青海翼支付的账户数量已经接近100万,这不仅是纯粹的数字,而是一股强大的驱动力。翼支付是移动互联网的一个入口,连接的是一个产业。”曲俊贤说,青海翼支付半年达到了300%的增长速度。在推广翼支付过程中,青海电信发现,许多客户认为翼支付的应用给自己带来了便捷,因此选择了中国电信的手机,成为天翼客户。曲俊贤认为,翼支付可以调动和刺激移动业务的规模发展,在差异化经营中,是重要的竞争元素,青海电信已经尝到了甜头。更重要的是,翼支付增强了客户黏性,用户不容易流失,减少了企业的客户维系成本。在这个业务上产生的流量是客户货真价实地在使用,而不是电话送的流量。

用户是第三方支付的核心竞争力

“互联网改变一切。通信行业的创新主力,转向IT企业;出版行业的创新主力,转向IT企业;金融行业的创新主力,能例外吗?不能。”洪波(keso)表示,以互联网为依托的第三方支付企业,担负着改造金融业的重大使命。对传统的金融业来说,他们只是拥有一堆死的账户,而第三方支付拥有一群活的用户,可以更好地介入消费过程。用户就是他们的核心竞争力,赢得用户就是赢得未来。

首先,远程支付,这是网上支付的延伸,但潜在用户群比PC更大;其次,取代刷卡,但这部分目前暂时还不是第三方支付能参与的游戏。对于中国电信是否实现了成功转型,他认为现在下结论还为时尚早。

为支付“撕开”农村突破口

114MALL是中国电信与旗下百公司共同搭建的B2C电子商务网站,2014年7月正式运营。为商户提供提升销量的渠道,也为用户提供优惠与便捷,而且建立了网站大数据模式,包括翼支付时时访问量、邮包踪迹、时时订单数量、订单金额等。

账户数突破1.1亿户,已经在全国350多个城市拓展了超过15万家合作商户。而今年上半年,交易额已达3800亿元,同比增长201%。”曲俊贤说,翼支付从成立之初就拓展线下消费,从加油站到超市商超购物等。翼支付洗车10元、加油便宜3毛,坐公交车7毛,生活缴费不出户,商场、超市、社区都有95折活动。而在青海省,大部分人即使没有汽车也有摩托车,都需要加油,翼支付推出了优惠活动,于是口碑传播,发展了第一批翼支付用户。

金融市场



《基本养老保险基金投资管理办法》(以下简称《办法》)经公开向社会征求意见,充分采纳公众建议,进行了修改完善,日前由国务院正式印发,自印发之日起施行。

国务院批准养老金入市

国务院批准养老金入市

“特别是城镇职工基本养老保险的基础养老金全国统筹方案预计也将出台实施,这将进一步增强养老基金的支付调剂能力并扩大基金累计结余规模。”金维刚说。

对短期投机心理将是巨大的抗衡力量,有利于减少股指波动幅度。因此养老金投资将逐步成为资本市场的压舱石。

资本市场

保监会出台《个人税收优惠型健康保险业务管理暂行办法》

近日,中国保监会印发了《个人税收优惠型健康保险业务管理暂行办法》(以下简称《办法》)。保监会相关部门负责人就有关问题回答了记者提问。

二是个人税收优惠保险产品采取万能险方式,包含医疗保险和个人账户积累两项责任。之所以要设置个人账户,一是有利于吸引更多的年轻人投保,以使更多人享受到国家的优惠政策;二是可以为被保险人积累一笔医疗费用,以减轻被保险人退休后的医疗负担。



截至8月26日,上交所上市公司1071家,平均市盈率14.41倍。